

# 貸事務所/ハリファックス芝ビル

都営三田線「御成門」駅まで徒歩2分  
 都営浅草線・大江戸線「大門」駅まで徒歩5分  
 JR線「浜松町」駅まで徒歩9分

## [物件概要]

- 所在地: 東京都港区芝公園1丁目3番10号
- 構造: SRC造 地上7階地下1階
- 竣工: 1981年4月
- 天井高: 2450mm

## [契約条件]

- 敷金: **賃料の6ヶ月**(通常12ヶ月)
- ※保証会社利用が条件
- 契約期間: 3年定期賃貸借(期間ご相談)
- 引渡: 現空(相談)
- 保証会社利用必須(4C`s・SFビルサポート等)
- 火災保険: 火災保険要加入
- 駐車場: 空き予定有(平置)
- 管理: 機械警備・有人管理
- 備考: 契約面積はNET面積となります。
- ※水道料金・ペーパー類及びトイレの清掃費は共益費に含みます。

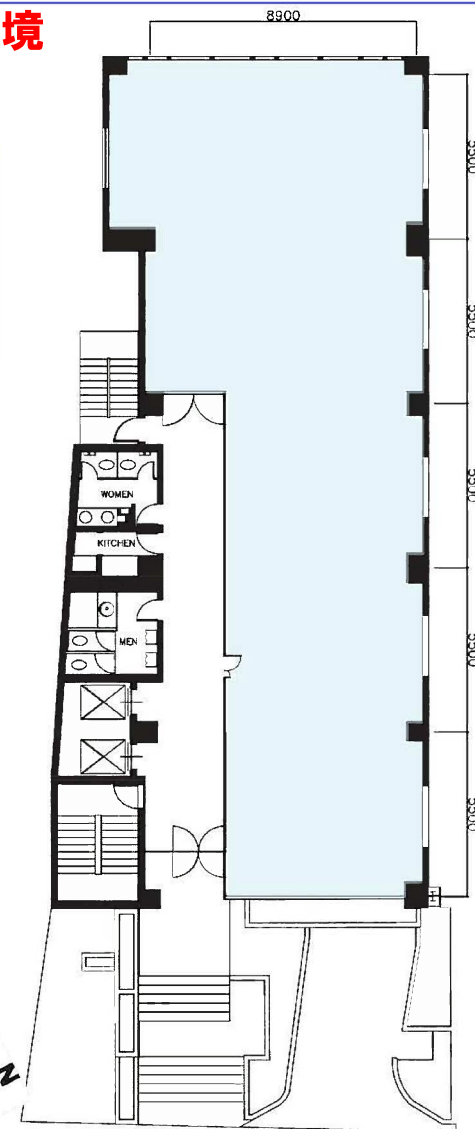


**東京タワー・芝公園に隣接する静かな環境**  
**「御成門」駅徒歩2分、3駅4路線利用可**



- ・機械警備システム完備
- ・更新料・償却不要
- ・有人管理
- ・OAフロア施工完了
- ・カーペット新規貼替完了
- ・JR線利用可能。

OAフロア施工・カーペット新規貼替済です！



※図面と現況が相違する場合には、現況優先とさせていただきます。

	面積(m <sup>2</sup> )	面積(坪)	月額賃料(税別)	坪単価(税別)	共益費(税別)	坪単価(税別)
1F	231.23m <sup>2</sup>	約70.0坪	相談	相談	¥280,000 (税込¥308,000)	¥4,000 (税込¥4,400)



**B・M・T Group 株式会社**

〒101-0047 東京都千代田区内神田 2-8-7 宝栄内神田ビル 5階 502

東京都知事 (2) 第100749号

**TEL.03-3527-1651**

FAX.050-3153-7134

物件情報サイト Bukken LINK <https://bukkenlink.com>

